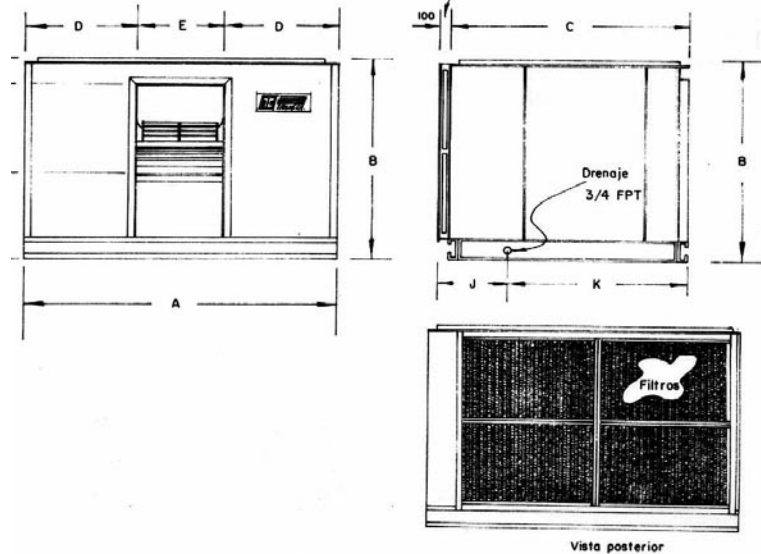


## Manejadoras de aire UMA CARACTERISTICAS GENERALES



### CARACTERISTICAS FISICAS UMTH (HORIZONTAL) 106-126

MODELO	DIMENSIONES (mm)									
	A	B	C	D	E	F	G	H	J	K
UMTH 104	1245	578	864	459	318	166	65	347	322	542
UMTH 105	1346	578	864	510	318	166	65	347	322	542
UMTH 106	1346	737	965	478	391	336	45	356	322	643
UMTH 108	1346	864	1016	444	458	675	65	425	322	694
UMTH 110	1500	991	1092	505	490	412	125	454	322	770
UMTH 112	1651	1055	1092	580	490	412	190	454	322	770
UMTH 114	1651	1181	1372	523	605	485	130	560	322	1050
UMTH 117	1804	1245	1372	600	605	485	200	560	322	1050
UMTH 121	2109	1308	1426	682	744	682	65	650	322	1104
UMTH 126	2413	1308	1426	835	744	682	65	650	322	1104



## INDUSTRIAS



Unicos en hacer uso extensivo del aluminio venezolano

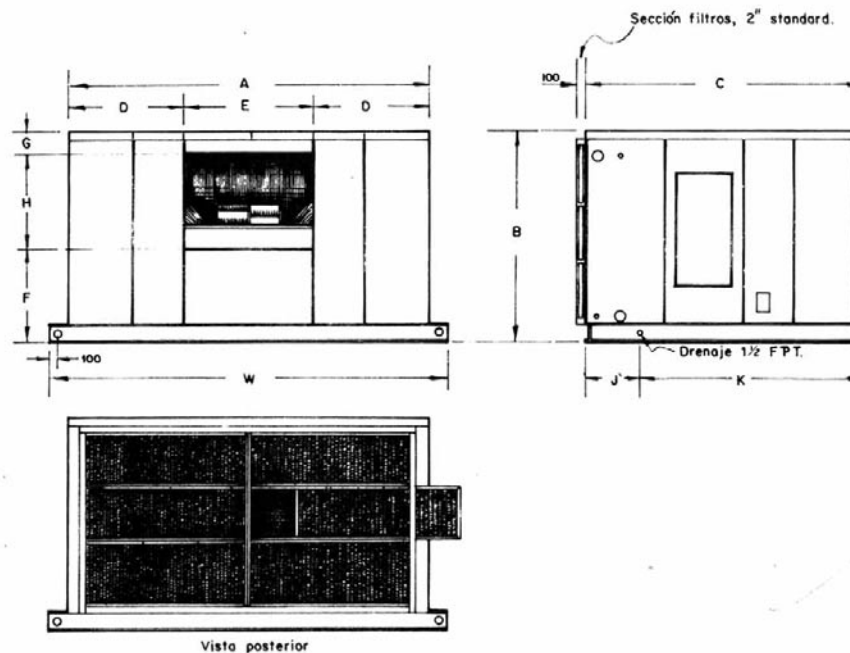
Oficina Caracas: Calle Pedro Emilio Coll, Quinta Jeannette, Urb. Santa Mónica, Caracas-Venezuela. Telfs.: 058-0212-662.48.98 / 693.25.23 / 662.91.91/ Telefax: 661.66.45.  
 Planta: Km 7, vía San Francisco de Yare, Estado Miranda-Venezuela. Telefax.: 058-0212 942.05.51 / 942.05.59 / 942.05.95 / 0239-515.41.54 / 222.98.80 / 222.99.76.

## Manejadoras de aire UMA CARACTERISTICAS GENERALES



### CARACTERISTICAS FISICAS UMTH (HORIZONTAL) 131-190

MODELO	DIMENSIONES (mm)										
	A	W	B	C	D	E	F	G	H	J	K
UMTH 131	2695	3000	1560	2100	890	910	635	215	710	430	1670
UMTH 136	2795	3100	1635	2180	900	1000	730	155	750	430	1750
UMTH 141	3100	3405	1635	2320	990	1210	790	45	800	430	1860
UMTH 151	2947	3252	2170	2450	870	1210	790	380	1000	430	2020
UMTH 163	2794	3100	2475	2630	790	1210	820	535	1120	430	2200
UMTH 170	3405	3710	2475	2630	1100	1210	820	535	1120	430	2200
UMTH 180	3660	3965	2625	2820	1090	1490	900	515	1210	430	2390
UMTH 190	4064	4370	2625	2820	1290	1490	900	515	1210	430	2390



## INDUSTRIAS



Unicos en hacer uso extensivo del aluminio venezolano

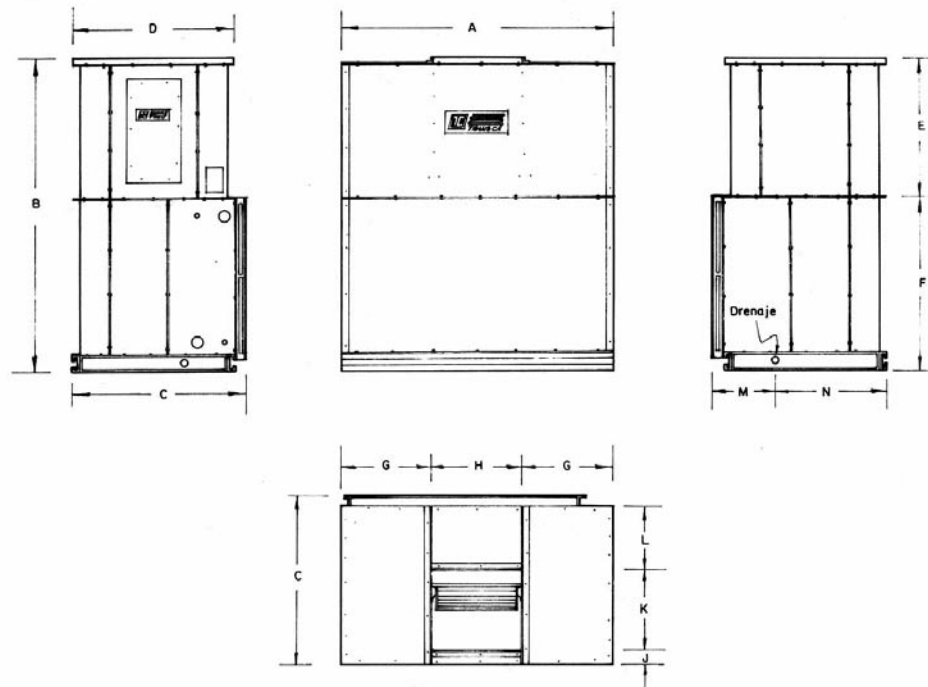
Oficina Caracas: Calle Pedro Emilio Coll, Quinta Jeannette, Urb. Santa Mónica, Caracas-Venezuela. Telfs.: 058-0212-662.48.98 / 693.25.23 / 662.91.91/ Telefax: 661.66.45.  
 Planta: Km 7, vía San Francisco de Yare, Estado Miranda-Venezuela. Telefax.: 058-0212 942.05.51 / 942.05.59 / 942.05.95 / 0239-515.41.54 / 222.98.80 / 222.99.76.

## Manejadoras de aire UMA CARACTERISTICAS GENERALES



### CARACTERISTICAS FISICAS UMTV (VERTICAL) 106-126

MODELO	A	B	C	D	E	F	G	H	J	K	L	N	N
UMTV - 106	1345	1475	815	765	700	775	480	385	75	375	315	320	495
UMTV - 108	1345	1610	815	765	700	910	480	385	75	375	315	320	495
UMTV - 110	1500	1745	950	900	775	970	505	490	75	455	370	335	615
UMTV - 112	1650	1810	950	900	775	1035	575	500	75	455	370	335	615
UMTV - 114	1650	2135	1130	1080	980	1155	525	600	75	535	470	335	795
UMTV - 117	1800	2200	1130	1080	980	1180	600	600	75	535	470	335	795
UMTV - 121	2110	2410	1264	1315	1090	1320	683	744	70	655	590	326	938
UMTV - 126	2413	2410	1264	1315	1090	1320	835	743	70	655	590	326	938



### INDUSTRIAS



Unicos en hacer uso extensivo del aluminio venezolano

Oficina Caracas: Calle Pedro Emilio Coll, Quinta Jeannette, Urb. Santa Mónica, Caracas-Venezuela. Telfs.: 058-0212-662.48.98 / 693.25.23 / 662.91.91/ Telefax: 661.66.45.  
 Planta: Km 7, vía San Francisco de Yare, Estado Miranda-Venezuela. Telefax.: 058-0212 942.05.51 / 942.05.59 / 942.05.95 / 0239-515.41.54 / 222.98.80 / 222.99.76.