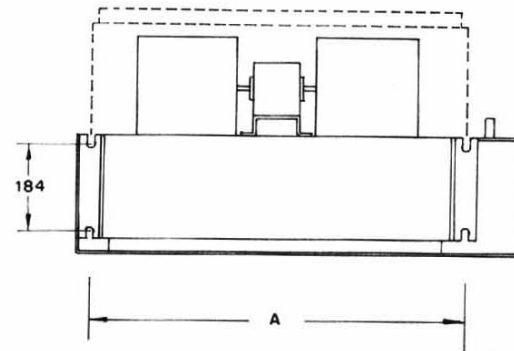
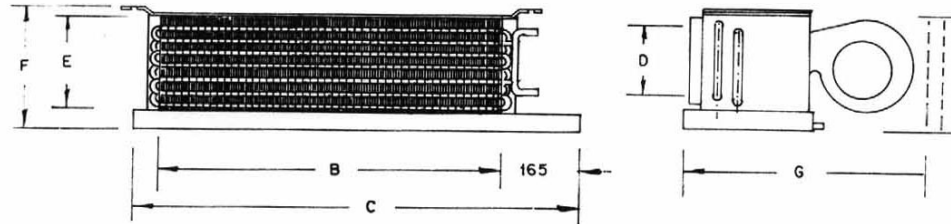


Fan Coil HAT Unidades Ventilador Serpentin CARACTERISTICAS GENERALES



MODELO	CFM	A	B	DIMENSIONES (mm)					CONEXIONES				MOTOR 115V			PESO K.g
				C	D	E	F	G	Entrd.	Salida	Líquido	Succión	Nº.	HP	Amprs.	
HAT - 03	300	495	407	637	164	203		450	5/8.	5/8.	1/2.	5/8.	1	1/30.	1.5	13
HAT - 04	400	598	508	738	164	203	254	450	5/8.	5/8.	1/2.	5/8.	1	1/10.	1.9	15
HAT - 06	600	698	610	838	164	203	254	450	5/8.	5/8.	1/2.	5/8.	1	1/8.	2.1	19
HAT - 08	800	851	762	990	164	203	254	450	5/8.	5/8.	1/2.	5/8.	1	1/5.	2.8	22
HAT - 10	1000	1206	1118	1346	164	203	254	450	5/8.	5/8.	1/2.	5/8.	1	1/5.	2.8	28
HAT - 12	1200	851	762	990	265	305	356	498	5/8.	5/8.	1/2.	7/8.	1	1/4.	3.2	32
HAT - 16	1600	1206	1118	1346	265	305	356	498	5/8.	5/8.	1/2.	11/8.	1	1/3.	3.9	45
HAT - 20	2000	1651	1562	1791	265	305	356	498	5/8.	5/8.	1/2.	11/8.	2	1/4.	6.4	55
HAT - 25	2500	1651	1562	1791	341	381	432	550	5/8.	5/8.	1/2.	11/8.	2	1/3.	7.8	65



Velocidades de motor 1550, 1200, 900 rpm.
ver tabla de rendimiento vs CFM

NOTA: Modelos para uso con agua fría o expansión directa.



INDUSTRIAS



Unicos en hacer uso extensivo del aluminio venezolano

Oficina Caracas: Calle Pedro Emilio Coll, Quinta Jeannette, Urb. Santa Mónica, Caracas-Venezuela. Telfs.: 058-0212-662.48.98 / 693.25.23 / 662.91.91/ Telefax: 661.66.45.
Planta: Km 7, vía San Francisco de Yare, Estado Miranda-Venezuela. Telefax.: 058-0212 942.05.51 / 942.05.59 / 942.05.95 / 0239-515.41.54 / 222.98.80 / 222.99.76.